

CERTIFICADO DE ANÁLISE CROMATOGRÁFICA

Produto identificado: Óleo Essencial Alecrim

Nome científico: Rosmarinus Officinalis

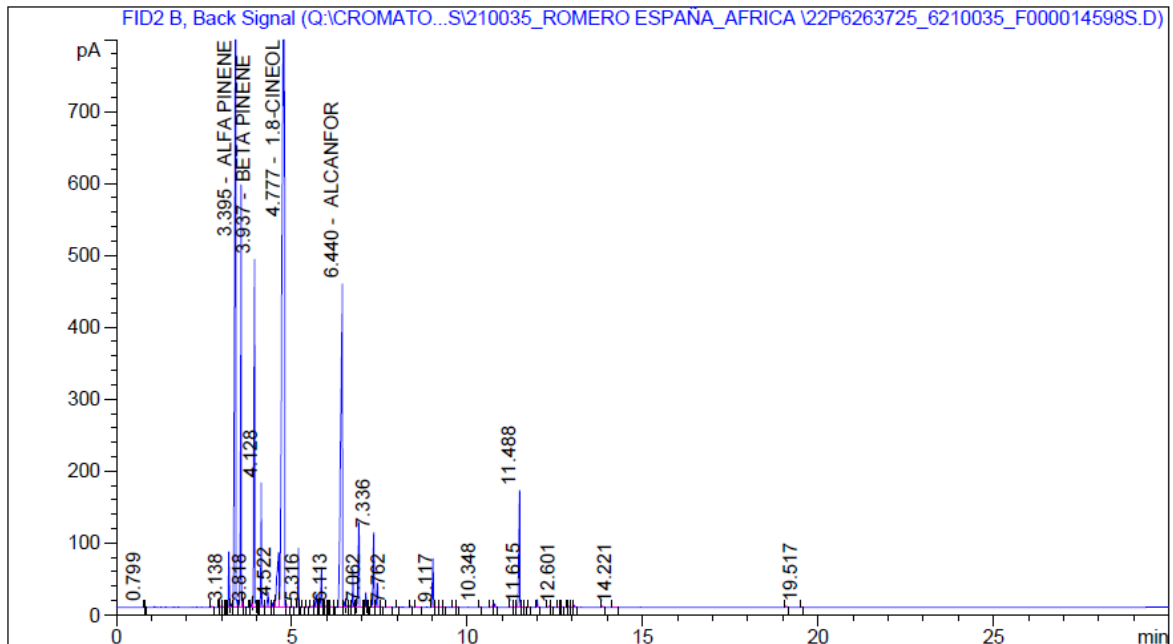
Tipo: Óleo Essencial 100% Puro

Parte da planta: Folhagem

Método Extração: Arraste á vapor

Data Análise: 15/05/23

Resultados:



COMPONENTE	ÁREA (%)
ALFA PINENE	16,74
BETA PINENE	6,54
1.8-CINEOL	37,16
ALCANFOR	13,53
OUTROS	26,03

Observações: Resultados extraídos através do laudo do fabricante.

Bala essencia s.com.br – Fone: (11) 4118-6313

Fabricação, Importação e Distribuição de Óleos Essenciais e Óleos Vegetais

Razão Social: RR Ind. e Com. de Óleos Essenciais e Fluídos LTDA CNPJ: 26.834.208/0001-08

R. Antonio Balan - 453 - Res. Cestari Barra Bonita/SP - Brasil CEP 17342-614

+55 (11) 4118-6113 | +55 (14) 99818-1339